

Nerezové podlahové poklopy pre tvrdé povrchy

Popis

- Poklopy môžu byť upevnené rýchlo a nenápadne do vnútra všetkých typov tvrdej podlahovej krytiny: keramické dlaždice, mramor, terasové dlaždice, laminát alebo parkety.
- Poklopy sú konického tvaru pre jednoduché otváranie. Sú precízne vyrobené, aby sa zabránilo ich pokryveniu.
- Je možné objednať poklopy aj s dvomi tesneniami.
- Otváracie časti sú ukotvené k vnútornému rámu. Tvar nerezových poistných skrutiiek umožňuje chôdzu po poklopoch v obuvi na ihlovitých podpätkoch.
- Základné dosky a výstuž sú z nerezovej ocele odolnej voči korózii.

Základné znaky podlahových pokloпов série 7500

Veľkosť poklopu - Všetky poklopy sú vyrábané na mieru, podľa Howe Green patentovaného systému. To umožňuje vyrobiť rôzne veľkosti pokloпов, medzi stanovenými maximálnymi a minimálnymi rozmermi. Neštandardné veľkosti sú preto vyrábané bez časového zdržania a bez cenového príplatku. Všestranná povaha pokloповých systémov od firmy Howe-Green umožňuje vytvoriť rôzne konfigurácie pokloпов podľa želania zákazníka.

Hmotnosť poklopu - V prípade, že je požadovaná častejšia manipulácia, nesmie sa podceniť váha poklopu. Vo všetkých prípadoch by sme však mali brať do úvahy Pokyny pre prácu s ťažkými bremenami z roku 1992, ktoré uplatňuje Európske nariadenie č. 90/269/EEC. Ak je váha poklopu vyššia, je dobré použiť hydraulický zdvíhák alebo alternatívu nášho poklopu HSE 75.

Všade tam, kde je nevyhnutné použiť veľké prekrytia, cez šachty obsahujúce nejaké zariadenie, atď., hlavné prekrytie otvoru je možné vyskladať z viacerých malých pokloпов vložených do základnej konštrukcie otvoru, čím sa umožní ľahký prístup pre pravidelnú údržbu. Hlavné poklopy sa potom otvárajú len v prípade generálnych prehliadok, alebo nového osadenia.

7500 Sériá Nerezový samostatný poklop podlahové poklopy pre osobné automobily a ľahké dodávkové vozidlá



Tvrde podlahové povrchy

Typická podlahová úprava

Keramické dlaždice, mramor, terasová dlaždice, betón, laminát, drevo a iné tvrdé podlahy.



Samostatný poklop

Použitie

Zaťaženie kolies do 5 ton (osobné automobily a ľahké dodávkové vozidlá).

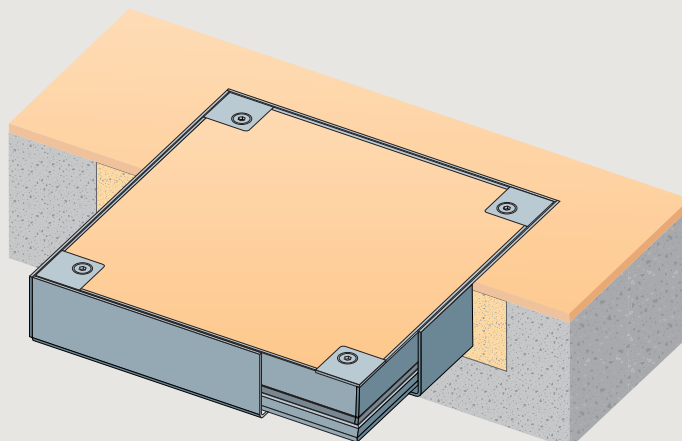
Možnosti

Je možné si objednať poklopy aj s dvomi tesneniami. 180 minútová protipožiarna odolnosť podľa normy číslo BS 476: Časť 20: 1987; informujte sa pre príslušný protokol o skúške.

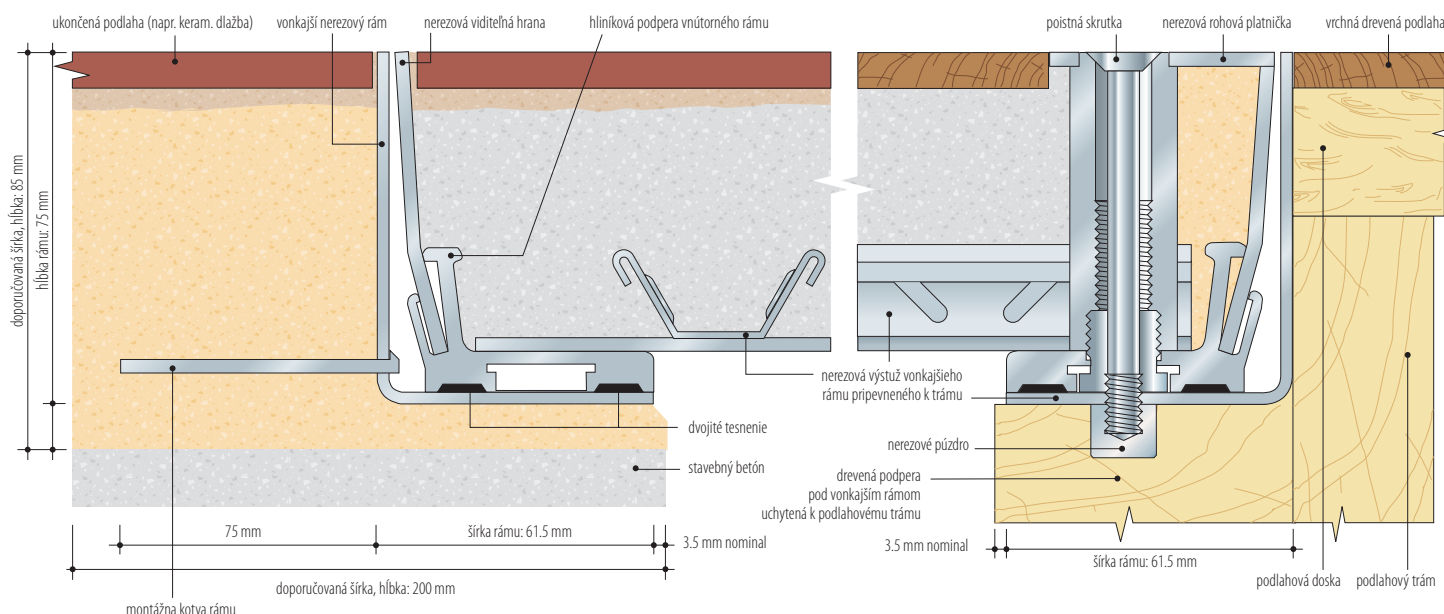
Vsadené zdvíhacie body.



Osobné automobily a ľahké dodávkové vozidlá



Priečny rez zobrazujúci betónové / tvrdé / a trámové podlahy (mierka 1:2)



Typická špecifikácia série 7500

Zapustené podlahové poklopy – jednoduché / kanálové / viacdielne* série 7500 s 3 hodinovou požiarnou odolnosťou podľa normy BS 476: Časť 20:1987, nerezová základná doska a výstuž, poistné skrutky s dvojitým utesnením / vsadené zdvíhacie body*. Veľkosti sú uvedené na zmluvných výkresoch č ... † Poklopy sú dodávané kompletne s ... † sadami univerzálne zdvíhacích / zaistovacích kľúčov. Všetky poklopy sú vyrábané a dodávané spoločnosťou Howe Green Ltd, March Lane, Ware, Hertfordshire, SG12 9QQ, Spojené Kráľovstvo a inštalované v súlade s pokynmi na stavbe.

* Zmaž nehodiace sa † Vložiť potrebné číslo & množstvo

Veľkosť

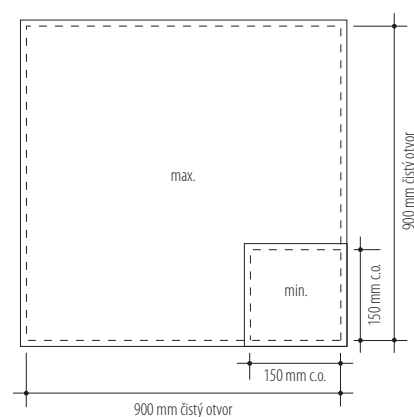
Celková veľkosť rámu = svetlý otvor + 130 mm, napr. 600 x 900 mm svetlý otvor = 730 x 1030 mm celkový rám. Pre správnu inštaláciu pozri príložený návod. Tiež pozri všeobecné informácie na poklope.

Poznámka: Nákladné vozidlá s malými kolesami a pevnými pneumatikami ako sú paletové vozíky môžu byť limitované menšími veľkosťami ako je stanovené maximálne rozpätie. Alternatívne sa však môže použiť väčšie rozpätie, ale zaťaženie automobilu sa musí znížiť.

Hmotnosť

Hmotnosť poklopu aj s betónovou výplňou je približne 155 kg/m². Tiež pozri hlavné poznámky na poklope.

Max./min. veľkosť



7500 Sériá Nerezový kanálový poklop

podlahové poklopy pre osobné automobily a ľahké dodávkové vozidlá



Tvrde podlahové povrchy



Kanálový poklop



Osobné automobily a ľahké dodávkové vozidlá

Typická podlahová úprava

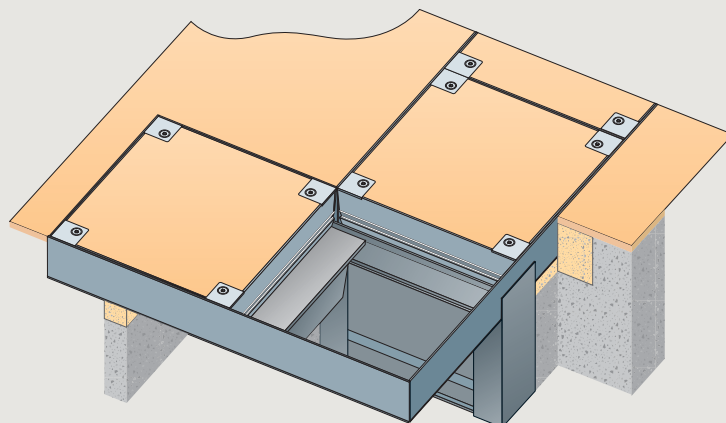
Keramické dlaždice, mramor, terasová dlaždice, betón, laminát, drevo a iné tvrdé podlahy.

Použitie

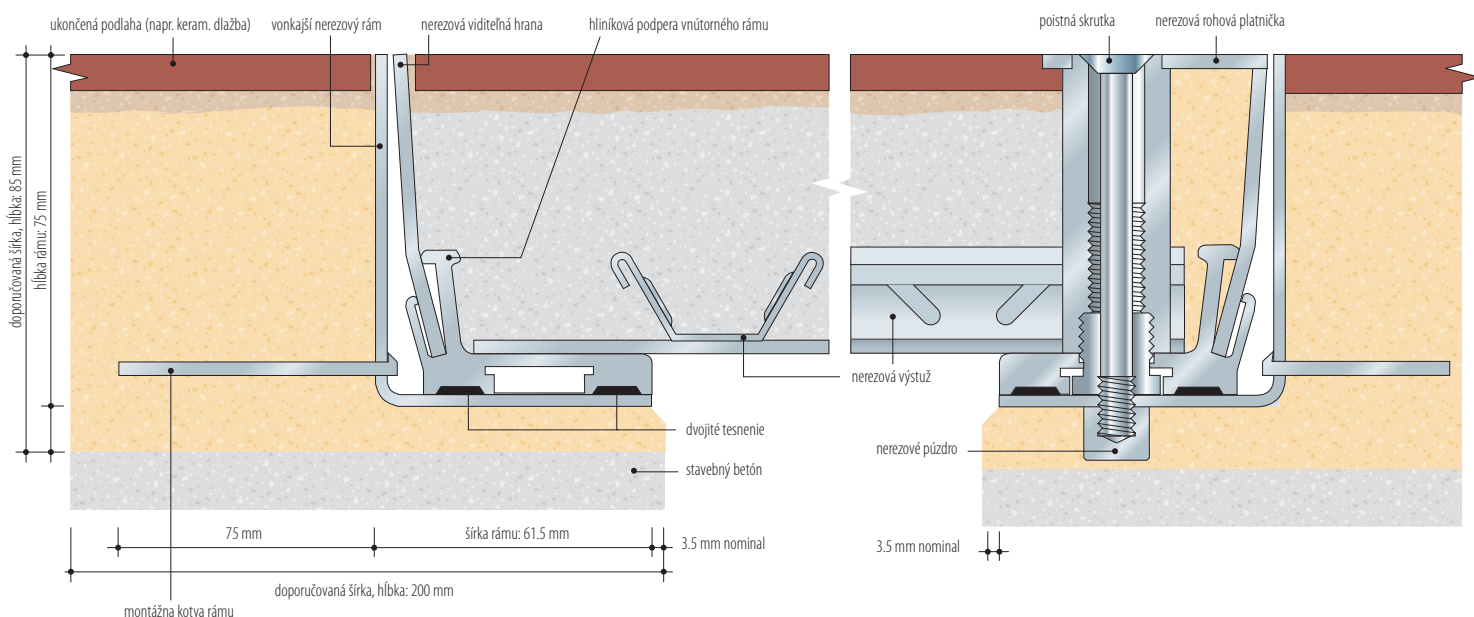
Zaťaženie kolies do 3 ton (osobné automobily a ľahké dodávkové vozidlá).

Možnosti

Je možné objednať poklopy aj s dvomi tesneniami. 120 minútová protipožiarna odolnosť podľa normy číslo BS 476: Časť 20: 1987; informujte sa pre príslušný protokol o skúške. Vsaďené zdvíhacie body.



Priečny rez zobrazujúci ukotvujúce záchytky a zamykací/otvárací detail (mierka 1:2)



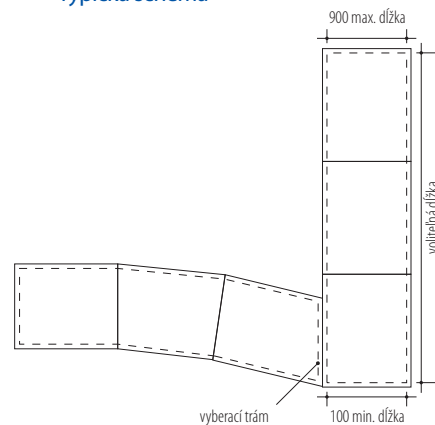
Veľkosť

Celková veľkosť rámu = svetlý otvor + 130 mm, napr. 550 mm svetlý otvor = 680 mm celková šírka rámu. Pre správnu inštaláciu pozri priložený návod. Tiež pozri všeobecné informácie na poklope.

Hmotnosť

Hmotnosť poklopu aj s betónovou výplňou je približne 155 kg/m². Tiež pozri všeobecné poznámky na poklope.

Typická schéma



7500 Sériá Nerezový viacdielny poklop

podlahové poklopy pre osobné automobily a ľahké dodávkové vozidlá



Typická podlahová úprava

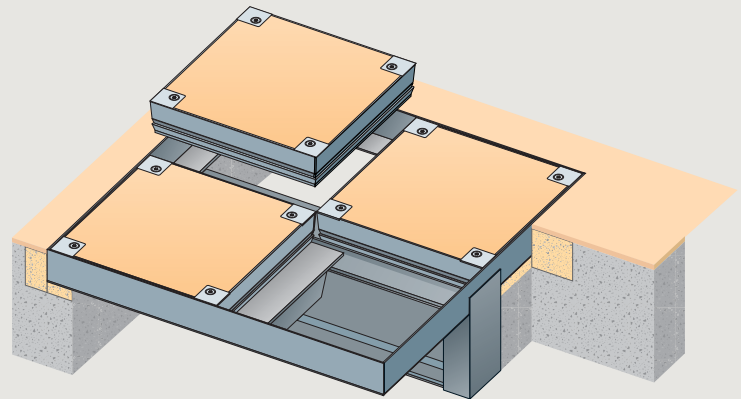
Keramické dlaždice, mramor, terasová dlaždice, betón, laminát, drevo a iné tvrdé podlahy.

Použitie

Zaťaženie kolies do 3 ton (osobné automobily a ľahké dodávkové vozidlá).

Možnosti

Je možné objednať poklopy aj s dvomi tesneniami. 120 minútová protipožiarna odolnosť podľa normy číslo BS 476: Časť 20: 1987; informujte sa pre príslušný protokol o skúške. Zobrazené dvíhacie body.



Viacdielne poklop



Osobné automobily a ľahké dodávkové vozidlá

Priečny rez zobrazujúci odnímateľný podporný nosník a priečnik (mierka 1:5)

