

Hliníkové podlahové poklopy pre tvrdé povrchy

Popis

- Poklopy môžu byť upevnené rýchlo a nenápadne do vnútra všetkých typov tvrdej podlahovej krytiny: keramické dlaždice, mramor, terasové dlaždice, laminát alebo parkety.
- Jedinečné, patentované profily poklopov sú konické, pre ľahké vyberanie a časti rámu z týchto profilov sú kľúčové pre správne osadenie. Poklopy sú precízne vyrobené, aby sa zabránilo znehodnoteniu.
- Tesnenie na vrchnom okraji hliníkových poklopov zabraňuje prenikaniu drobných nečistôt, ako je štrk a prach, stavebnej malty, prenikajúcich do spoja medzi poklopom a rámom. Je možné objednať poklopy aj s dvomi tesneniami.
- Otváracie časti sú ukotvené k vnútornému rámu. Tvar nerezových poistných skrutiek umožňuje bezpečnú chôdzu po poklopoch v obuvi na ihlovitých podpätkoch.
- Voliteľná mosadz, nerez, alebo farebné, vysoko odolné pvc viditeľné hrany, na hliníkovej 5000 sérii neustále zabezpečujú funkčnosť, bez možnosti hrdzavenia alebo porušenia.
- Základné dosky a výstuž sú z nerezovej ocele, odolnej voči korózii.

Základné znaky podlahových poklopov série 7500

Veľkosť poklopu - Všetky poklopy sú vyrábané na mieru, podľa Howe Green patentovaného systému. To umožňuje vyrobiť rôzne veľkosti poklopov, medzi stanovenými maximálnymi a minimálnymi rozmermi. Neštandardné veľkosti sú preto vyrábané bez časového zdržania a bez cenového príplatku. Všestranná povaha poklopových systémov od firmy Howe-Green umožňuje vytvoriť rôzne konfigurácie poklopov podľa želania zákazníka.

Hmotnosť poklopu - V prípade, že je požadovaná častejšia manipuláciu, nesmie sa podceňovať váha poklopu. Vo všetkých prípadoch by sa však mali brať do úvahy Pokyny pre prácu s ťažkými bremenami z roku 1992, ktoré uplatňuje Európske nariadenie č. 90/269/EEC. Ak je váha poklopu vyššia, je dobré použiť hydraulický zdvíhák alebo alternatívu nášho poklopu HSE 75.

Všade tam, kde je nevyhnutné použiť veľké prekrytia, cez šachty obsahujúce nejaké zariadenie, atď., hlavné prekrytie otvoru je možné vyskladať z viacerých malých poklopov, vložených do základnej konštrukcie otvoru, čím sa umožní ľahký prístup pre pravidelnú údržbu. Hlavné poklopy sa potom otvárajú len v prípade generálnych prehliadok, alebo nového osadenia.

7500 Sériá Hliníkový Samostatný Poklop

podlahové poklopy pre osobné automobily a ľahké dodávkové vozidlá



Typická podlahová úprava

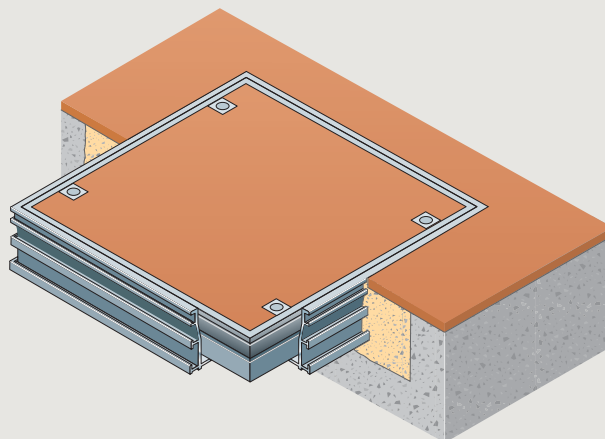
Keramické dlaždice, mramor, terasová dlaždica, betón, laminát, drevo a iné tvrdé podlahy.

Použitie

Zaťaženie kolies do 5 ton (osobné automobily a ľahké dodávkové vozidlá).

Možnosti

Každý poklop je k dispozícii s voľbou hliníkovej, mosadznej alebo vysoko odolnej pvc farebnej hrany (pozri webovú stránku). Je možné objednať poklopy aj s dvomi tesneniami. 180 minútová protipožiarna odolnosť podľa normy číslo BS 476: Časť 20: 1987; informujte sa pre príslušný protokol o skúške.

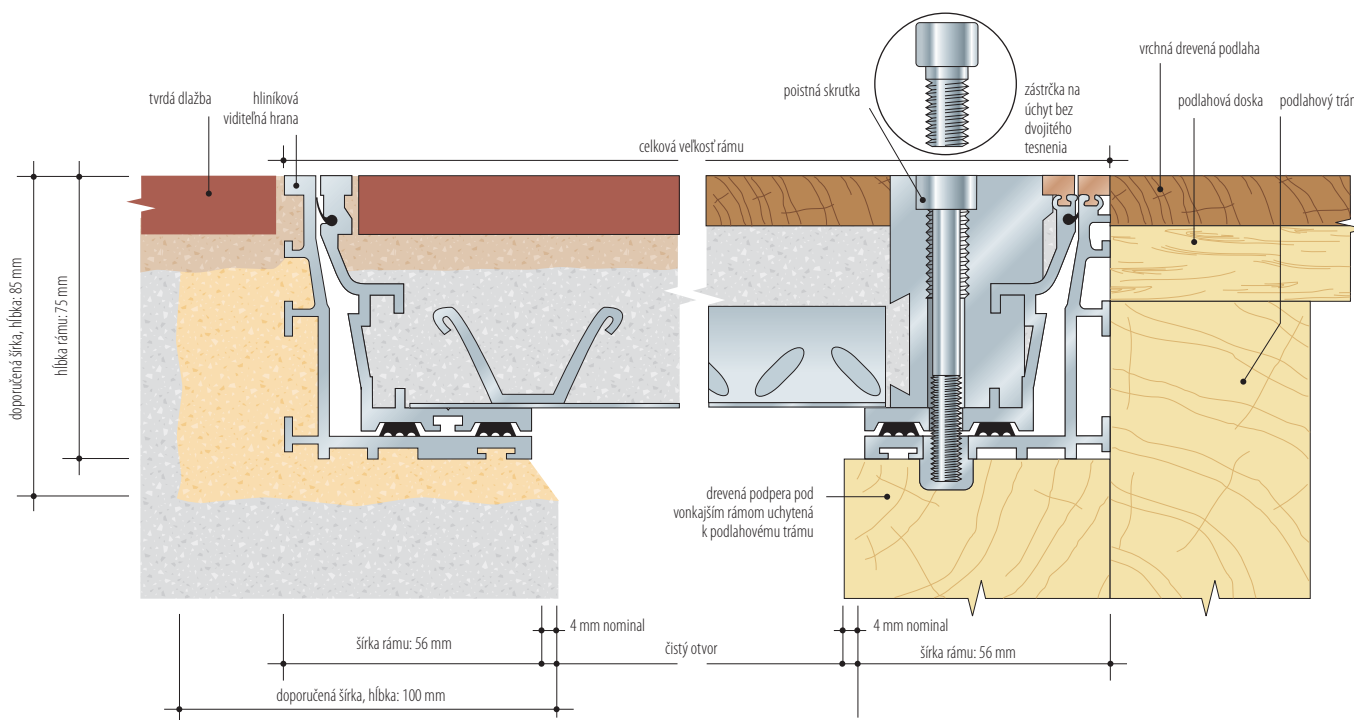


Samostatný poklop



Osobné automobily a ľahké dodávkové vozidlá

Priečný rez zobrazujúci betónové / tvrdé / a trámové podlahy (mierka 1:2)



Typická špecifikácia série 7500

Zapustené podlahové poklopy – jednoduché / kanálové / viacdielne* série 7500 so 180 minútovou požiarou odolnosťou podľa normy BS 476: Časť 20:1987, fixne upevnená hliník / mosadz / pvc farebná hrana*, vrchné tesnenie proti nečistotám, mechanicky spájané rohy poklopu, nerezová základná doska a výstuž, poistné skrutky s dvojitým utesnením / vsadené zdvíhacie body*. Veľkosti sú uvedené na zmluvných výkresoch č... + Poklopy sú dodávané kompletne s ... + sadami univerzálnych dvíhacích / zaistovacích kľúčov. Všetky poklopy sú vyrábané a dodávané spoločnosťou Howe Green Ltd, March Lane, Ware, Hertfordshire, SG12 9QQ, Spojené Kráľovstvo a inštalované v súlade s pokynmi výrobcu a pokynmi na stavbe.

* Zmaž nehodiace sa + Vlož potrebné číslo & množstvo

Veľkosť

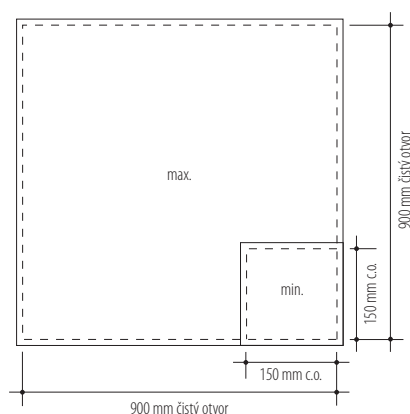
Celková veľkosť rámu = svetlý otvor + 120 mm, napr. 600 x 900 mm svetlý otvor = 720 x 1020 mm celková veľkosť rámu. Pre správnu inštaláciu, pozri priložený návod. Tiež pozri všeobecné informácie na poklope.

Poznámka: Nákladné vozidlá s malými kolesami a pevnými pneumatikami ako sú paletové vozíky, môžu byť limitované menšími veľkosťami ako je stanovené maximálne rozpätie. Alternatívne sa však môže použiť väčšie rozpätie, ale zaťaženie automobilu sa musí znížiť.

Hmotnosť

Hmotnosť poklopu aj s betónovou výplňou je približne 155 kg/m². Tiež pozri všeobecné informácie na poklope.

Max./min. veľkosť



7500 Sériá Hliníkový Kanálový Poklop

podlahové poklopy pre osobné automobily a ľahké dodávkové vozidlá



Tvrde podlahové povrchy

Typická podlahová úprava

Keramické dlaždice, mramor, terasová dlaždice, betón, laminát, drevo a iné tvrdé podlahy.



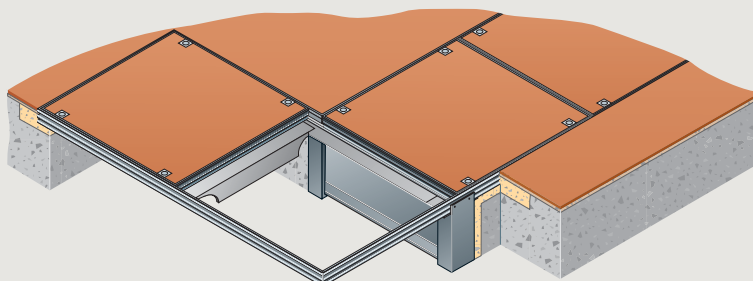
Kanálový poklop

Použitie

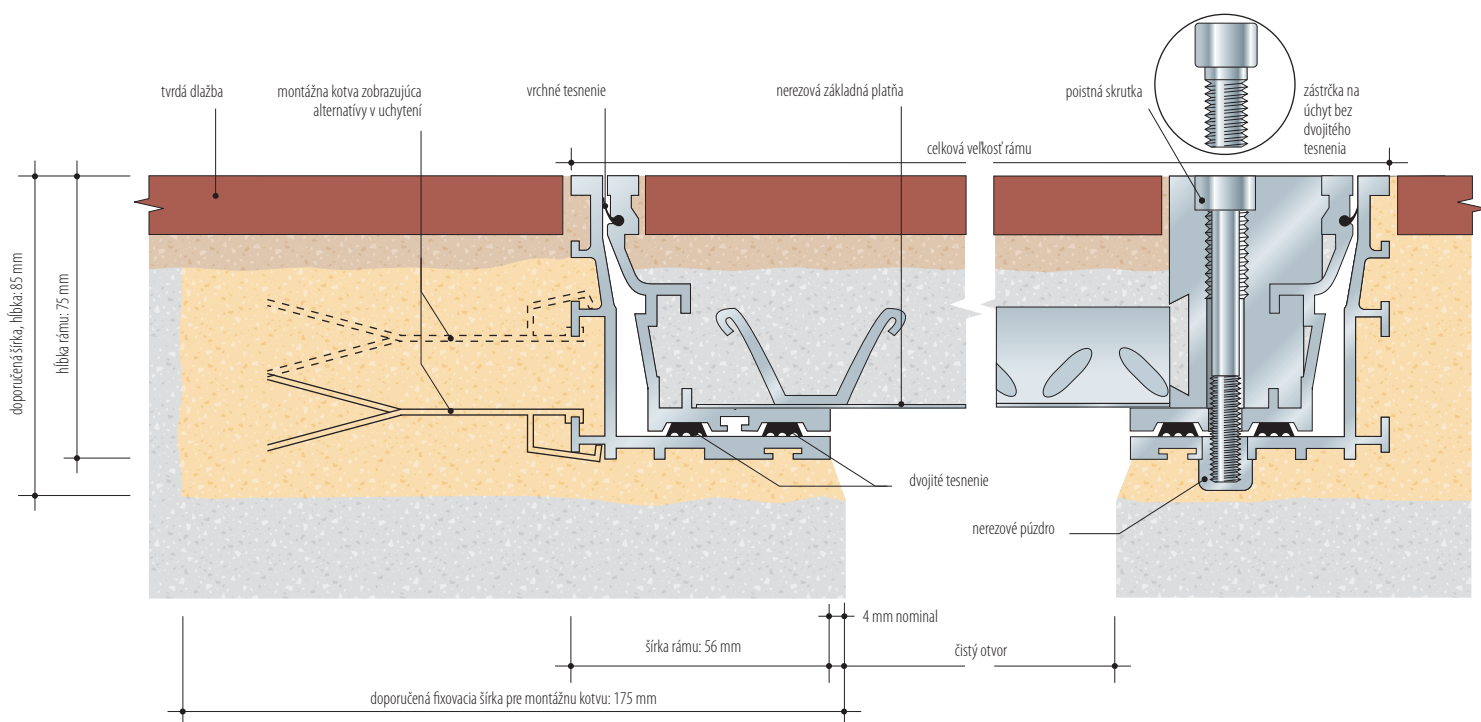
Zaťaženie kolies do 3 ton (osobné automobily a ľahké dodávkové vozidlá).

Možnosti

Každý poklop je k dispozícii s voľbou hliníkovej, mosadznej, alebo vysoko odolnej pvc farebnej hrany (pozri webovú stránku). Je možné objednať poklopy aj s dvomi tesneniami. 120 minútová protipožiarna odolnosť podľa normy číslo BS 476: Časť 20: 1987; Možnosť požiadania o osvedčujúcu skúšku.



Priečný rez zobrazujúci ukotvujúce záchytky a zamykací/otvárací detail (mierka 1:2)



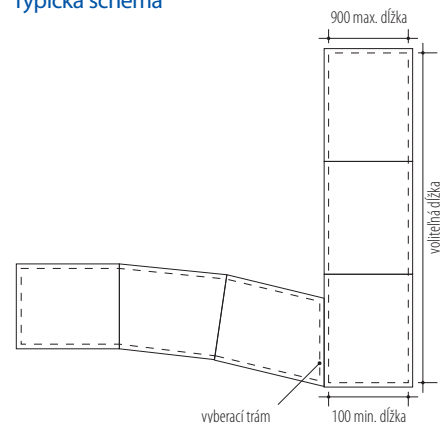
Veľkosť

Celková veľkosť rámu = svetlý otvor + 120 mm, napr. 550 mm svetlý otvor = 670 mm celková šírka rámu. Pre správnu inštaláciu pozri priložený návod. Tiež pozri všeobecné informácie na poklope.

Hmotnosť

Hmotnosť poklopu aj s betónovou výplňou je približne 155 kg/m². Tiež skontroluj všeobecné informácie na poklope.

Typická schéma



7500 Sériá Hliníkový viacdielny poklop

podlahové poklopy pre osobné automobily a ľahké dodávkové vozidlá



Tvrde podlahové povrchy

Typická podlahová úprava

Keramické dlaždice, mramor, terasová dlaždice, betón, laminát, drevo a iné tvrdé podlahy.



Viacdielne poklop

Použitie

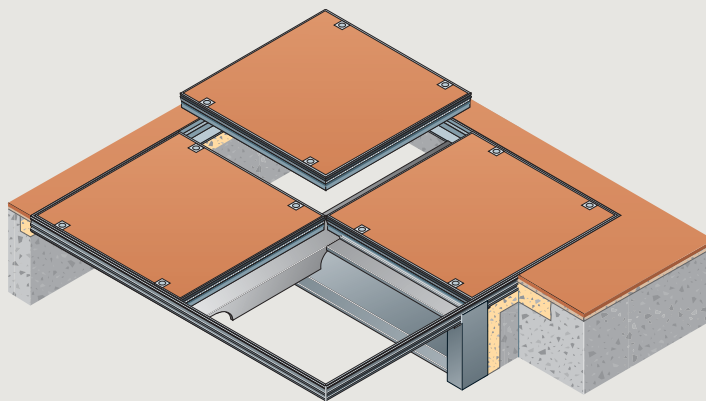
Zaťaženie kolies do 3 ton (osobné automobily a ľahké dodávkové vozidlá).

Možnosti

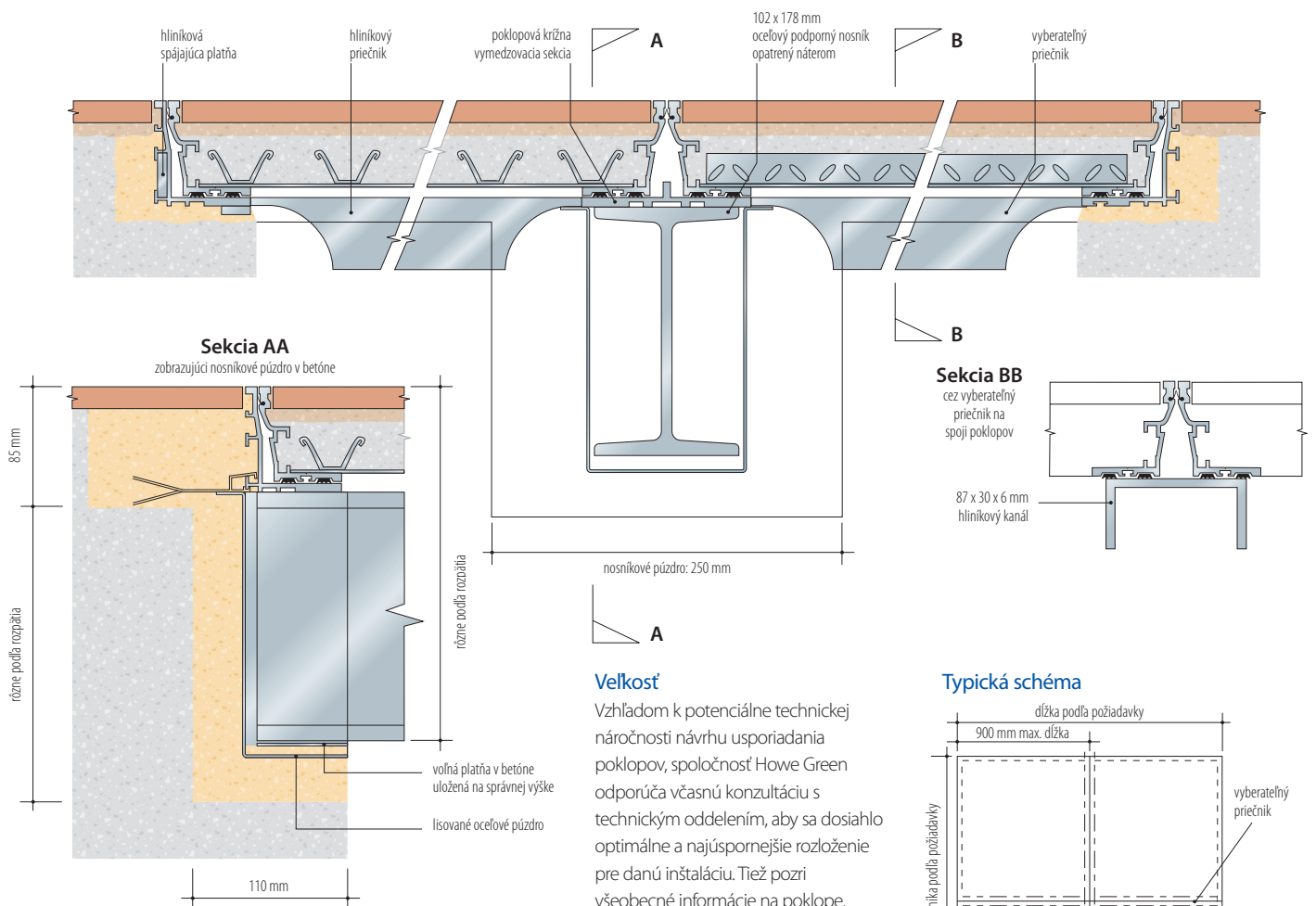
Každý poklop je k dispozícii s voľbou hliníkovej, mosadznej alebo vysoko odolnej pvc farebnej hrany. Je možné objednať poklopy aj s dvomi tesneniami. 120 minútová protipožiarna odolnosť podľa normy číslo BS 476: Časť 20: 1987; Možnosť požiadania o osvedčujúcu skúšku.



Osobné automobily a ľahké dodávkové vozidlá



Priečny rez zobrazujúci odnímateľný podporný nosník a priečniky (mierka 1:5)



Velkosť

Vzhľadom k potenciálne technickej náročnosti návrhu usporiadania pokloпов, spoločnosť Howe Green odporúča včasnú konzultáciu s technickým oddelením, aby sa dosiahlo optimálne a najúspornejšie rozloženie pre danú inštaláciu. Tiež pozri všeobecné informácie na poklope.

Hmotnosť

Hmotnosť poklopu aj s betónovou výplňou je približne 155 kg/m². Tiež pozri všeobecné informácie na poklope.

Typická schéma

